



かほく市 高松団地(西棟)



かほく市

施設の概要

名称 かほく市営 高松団地(西棟)

所在地 石川県かほく市高松井25番地29

構造 鉄筋コンクリート造、3階建

戸数 公営 5戸 特定公共 10戸 計15戸

建物面積 1,517.39㎡

管理開始 平成15年3月

施設の位置図



お問い合わせ

住宅管理センターかほく

〒929-1215 かほく市高松ノ35番地4(コーポ高松内)

TEL076-281-1414 Fax076-281-1441

施設の内容



LDK



洋室

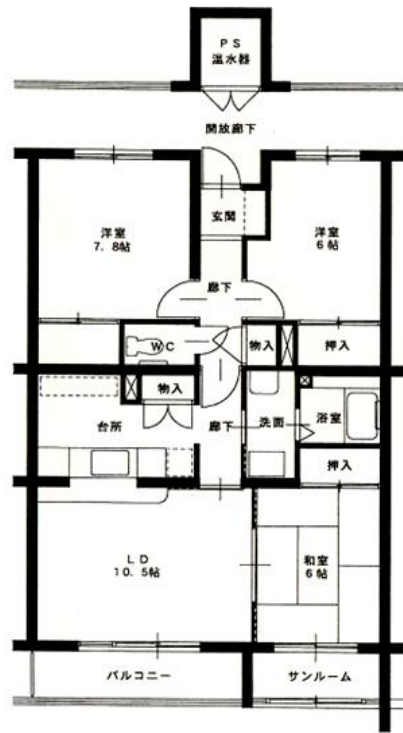


和室

かほく市 高松団地(西棟)見取図



公営住宅 2LDK



特定公共 3LDK



台所



浴室